

Postup pri nakládke alternatívnych palív v závode ecorec Slovensko s.r.o.

1. Vodič zastaví auto na mostovej váhe, vypne motor, zatiahne ručnú brzdú a príde sa zaregistrovať do miestnosti vedľa mostovej váhy kde odovzdá prepravné dokumenty.



2. Po registrácii pokračuje vodič v jazde podľa dopravného značenia pričom dodržiava max. povolenú rýchlosť 20 km/h a má bezpečnostný pás.



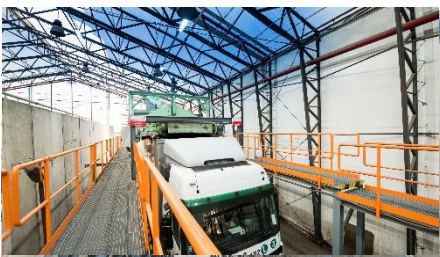
3. Vodič zastaví pred bránou nakládkovej stanice a počká na obsluhu kým mu neotvorí bránu. Pri pohybe mimo vozidla sú povinné OPP



4. V prípade nefunkčnosti nakládkovej stanice obsluha vodiča vyzve aby sa prišiel naložiť do stanu. V stane počas nakládky sa musí vodič nachádzať v aute a mať vypnutý motor



5. Vodič zaparkuje odplachtovaný náves priamo pod nakládkovú stanicu, vypne motor a zatiahne ručnú brzdú.



6. Pri obsluhu nakl. stanice vodič postupuje podľa návodu na obsluhu. V prípade najasností alebo poruchy ihneď kontaktuje obsluhu na 0901234567



7. Počas trvania nakládky sa vodič nesmie voľne pohybovať po závode. Dovolený je len pohyb vo vnútri nakládkovej stanice a so všetkými požadovanými OPP (helma, vesta, bezpečnostná obuv a okuliare)

8. Po naložení návesu vodič zaplachtuje auto bežným postupom pričom v žiadnom prípade nevystupuje na náves.

9. Po zaplachtovaní návesu vodič pokračuje na v jazde podľa dopravného značenia pričom dodržiava max povolenú rýchlosť 20km/h. Je prísny zákaz jazdiť s nedostatočne zaplachtovaným návesom.

10. Vodič zastaví na mostovej váhe, vypne motor a zatiahne ručnú brzdú. Následne vykoná 2. váženie a vezme si podpísané a opečiatkované papiere. Skontroluje si či neprekročil max. povolenú váhu a taktiež či má dostatočne zaplachtovaný náves pre prípad úletu alternatívneho paliva počas jazdy.

11. Prajeme bezpečnú jazdu !





A - váženie

B - nakladanie materiálu (automatické)

C - nakladanie materiálu (stan-manuálne)