

## POSTUP VYKLADANIA ODPADOV V PEZINKU

1. Vodič zastaví auto na mostovej váhe, vypne motor, zatahne ručnú brzdu a príde sa zaregistrovať do miestnosti vedľa mostovej váhy, kde odovzdá prepravné dokumenty. Skontroluje si, či má všetky OOPP. V prípade potreby si ich viete požičať. Vo vozidle môže byť max. jeden šofér.

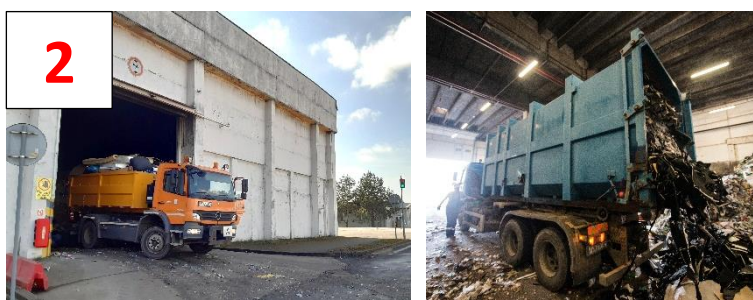


2. Po registrácii pokračuje vodič v jazde podľa dopravného značenia, pričom dodržiava max. povolenú rýchlosť 20 km/h a má bezpečnostný pás.

3. Vodič zastaví pred prijímacou halou a počká na obsluhu, kým mu neotvorí závory. Pri pohybe mimo vozidla sú povinné OOPP. V prípade potreby zazvoní na zvonček a počká na obsluhu. **Je zakázaný vstup do zmiešavacej haly bez súhlasu obsluhy!**



4. V prípade, ak sa nie je možné vyložiť v prijímačej hale, obsluha vodiča vyzve, aby sa vyložil do veľkej haly (sklad odpadov). V hale počas vykládky sa musí vodič nachádzať vo vozidle, ak to nie je nevyhnutné (manipulácia s vozidlom).



5. **Nikdy nevystupujte na kontajnery!** Pre manipuláciu vo výškach použite rebrík. Po vyložení odpadu vodič pokračuje v jazde podľa dopravného značenia pričom dodržiava max. povolenú rýchlosť 20km/h. V prípade potreby si náves/kontajner vyčistite / pozametajte jedine v hale. **Čistenie mimo haly je zakázané!**



6. Vodič zastaví na mostovej váhe, vypne motor a zatahne ručnú brzdu. Následne vykoná 2. váženie a vezme si podpísané a opečiatkované papiere. **Prednosť majú vychádzajúce vozidlá!**

7. Prajeme bezpečnú jazdu !

